

## 据付説明書

# 中空壁丸穴スリーブ

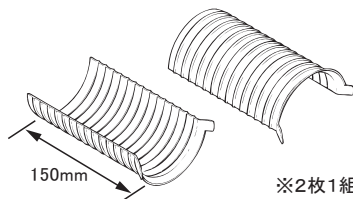


注意

- 本書の他に、ご使用になる防火区画貫通部材の国土交通大臣認定書をよくお読みのうえ、正しく施工してください。
- 施工にあたっては適切な保護具を着用してください。

### 製品仕様

品番	適合開口径		長さ (mm)	板厚 (mm)
	呼び径	穴径(mm)		
K-JIM75	75	φ 70~85	150	0.4
K-JIM100	100	φ 95~110		
K-JIM125	125	φ 115~135		
K-JIM150	150	φ 145~160		



※2枚1組

※ K-JIM75,100は、長手方向中央部にはビード(凹凸)が入っておりません。

### 適用範囲

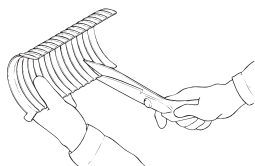
国土交通大臣認定または消防評定を取得しており、0.4mm厚の鋼製スリーブが適用できる工法。

壁 厚: 最大160mm  
開口径: 最大φ160mm  
板 厚: 0.4mm

### 施工手順

#### ① スリーブの切断 (壁からはみ出しが気になる場合)

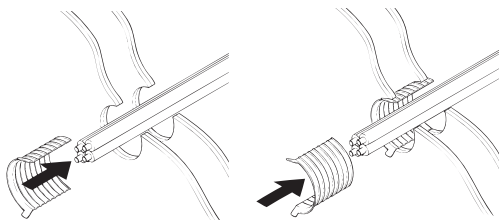
壁の厚みに合わせ、ビードを目安に金切りばさみで切断してください。



ビードの間隔: 約10mm

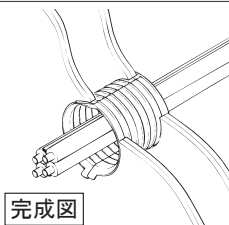
#### ② スリーブの挿入

スリーブを開口内部に1枚ずつ挿入してください。



#### ③ 仕上げ

開口部とスリーブの間に隙間がある場合は、せっこうボード用目地材などで埋めてください。



完成図

スリーブのテーパ部分をハンマーで叩いて、壁面になじませることもできます。

